

「(3) 厳格かつ適正な成績管理の実施及び公表」関係
客観的な指標に基づく成績の分布状況を示す資料

<p>■客観的な指標の算出方法</p> <p>試験点数（100点満点）に応じた成績評価をポイントへ変換し、全科目の合計点の平均ポイントを算出</p>	試験得点	成績評価	変換ポイント
	100～90点	秀	4
	89～80点	優	3
	79～70点	良	2
	69～60点	可	1
	59点以下	不可	0

○令和4年度

<経営マネジメント科1年(37名)>

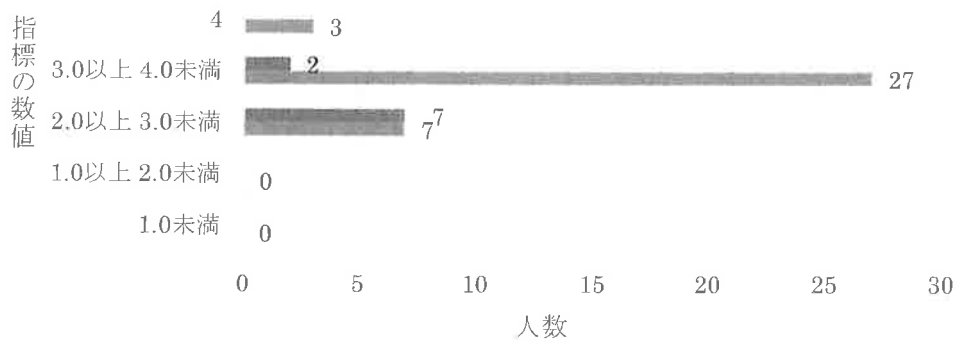
下位1/4に該当する人数：9名 / 下位1/4に該当する指標の数値：3.1ポイント以下

●成績の分布

指標の数値	1.0未満	1.0以上 2.0未満	2.0以上 3.0未満	3.0以上 4.0未満	4.0
人数	0	0	7	27	3

数値の分布状況（経営マネジメント科）

■下位1/4に該当する人数 ■該当人数



「(3) 厳格かつ適正な成績管理の実施及び公表」関係
客観的な指標に基づく成績の分布状況を示す資料

<情報ビジネス科 1 年 (25 名) >

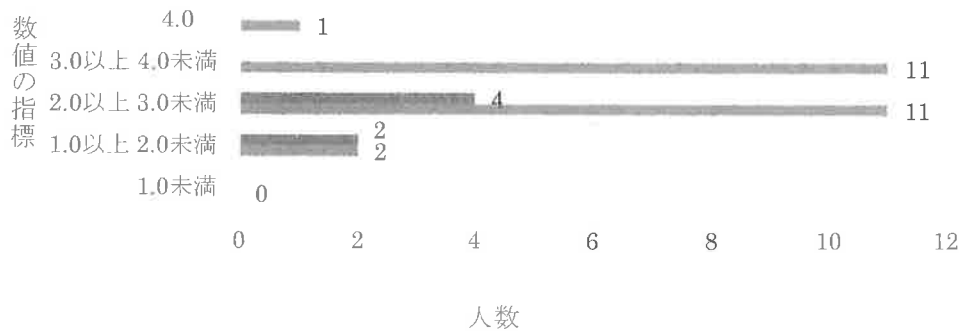
下位 1/4 に該当する人数 : 6 名 / 下位 1/4 に該当する指標の数値 : 2.2 ポイント以下

●成績の分布

指標の数値	1.0 未満	1.0 以上 2.0 未満	2.0 以上 3.0 未満	3.0 以上 4.0 未満	4.0
人数	0	2	11	11	1

数値の分布状況 (情報ビジネス科)

■ 下位 1/4 に該当する人数 ■ 該当人数



「(3) 厳格かつ適正な成績管理の実施及び公表」関係
客観的な指標に基づく成績の分布状況を示す資料

■客観的な指標の算出方法

試験点数（100点満点）に応じた成績
評価をポイントへ変換し、全科目の合計点の
平均ポイントを算出

試験得点	成績評価	変換ポイント
100～90点	秀	4
89～80点	優	3
79～70点	良	2
69～60点	可	1
59点以下	不可	0

○令和4年度

<日本語科2年制 1年（248名）>

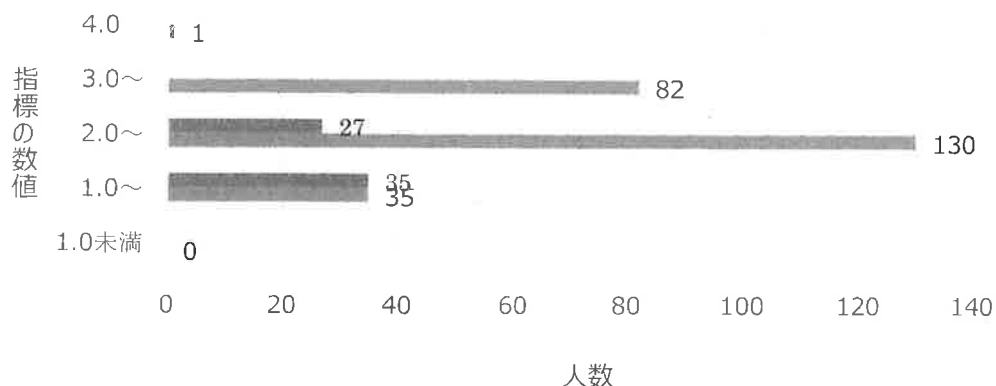
下位1/4に該当する人数：62名 / 下位1/4に該当する指標の数値：2.2ポイント以下

●成績の分布

指標の数値	1.0未満	1.0以上 2.0未満	2.0以上 3.0未満	3.0以上 4.0未満	4.0
人数	0	35	130	82	1

数値の分布状況（日本語科2年制）

■下位1/4に該当する人数 ■該当人数



「(3) 厳格かつ適正な成績管理の実施及び公表」関係
客観的な指標に基づく成績の分布状況を示す資料

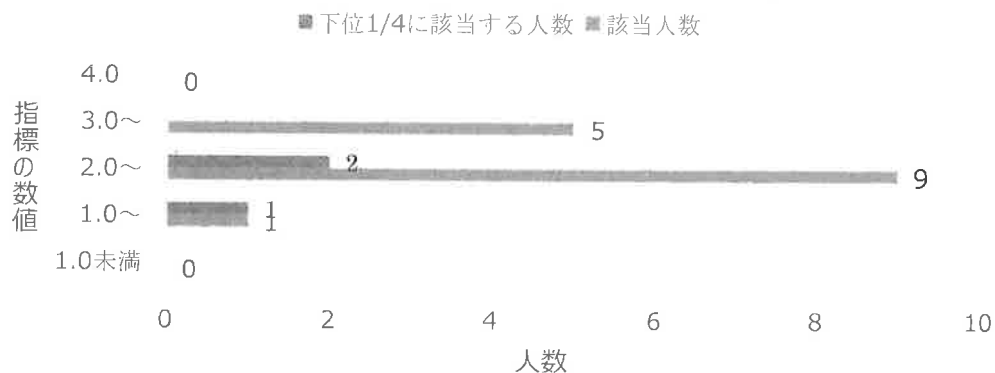
<日本語科1年半制 1年(15名)>

下位1/4に該当する人数：3名 / 下位1/4に該当する指標の数値：2.0ポイント以下

●成績の分布

指標の数値	1.0未満	1.0以上 2.0未満	2.0以上 3.0未満	3.0以上 4.0未満	4.0
人数	0	1	9	5	0

数値の分布状況(日本語科1年半制)



「(3) 厳格かつ適正な成績管理の実施及び公表」関係
客観的な指標に基づく成績の分布状況を示す資料

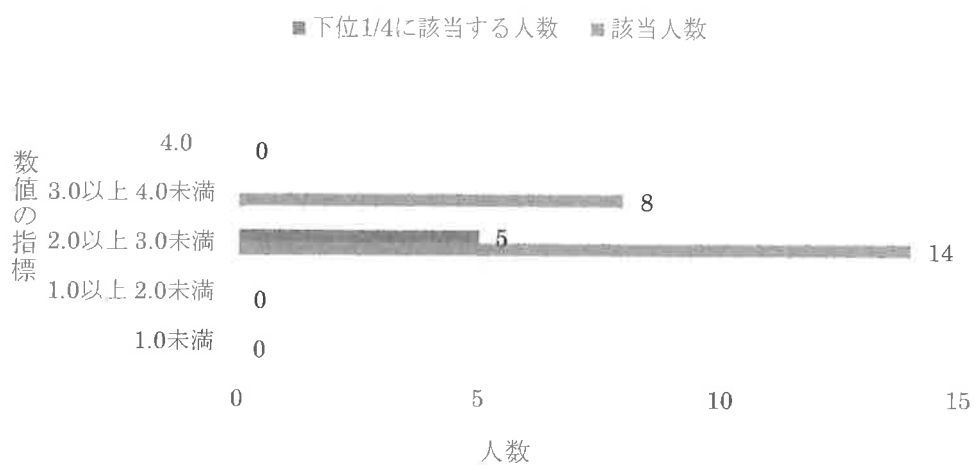
<日本語研究科 1年 (22名) >

下位 1/4 に該当する人数 : 5 名 / 下位 1/4 に該当する指標の数値 : 2.4 ポイント以下

●成績の分布

指標の数値	1.0 未満	1.0 以上 2.0 未満	2.0 以上 3.0 未満	3.0 以上 4.0 未満	4.0
人数	0	0	14	8	0

数値の分布状況 (日本語研究科)



「(3)厳格かつ適正な成績管理の実施及び公表」関係
客観的な指標に基づく成績の分布状況を示す資料

<p>■客観的な指標の算出方法</p> <p>試験点数（100点満点）に応じた成績 評価をポイントへ変換し、全科目の合計点 の平均ポイントを算出</p>	試験得点	成績評価	変換ポイント
	100～90点	秀	4
	89～80点	優	3
	79～70点	良	2
	69～60点	可	1
	59点以下	不可	0

○令和4年度

<保育士養成科1年（21名）>

下位 1/4 に該当する人数：5名 / 下位 1/4 に該当する指標の数値：2.9ポイント以下

●成績の分布

指標の数値	1.0未満	1.0以上 2.0未満	2.0以上 3.0未満	3.0以上 4.0未満	4.0
人数	0	0	5	16	0

数値の分布状況（保育士養成科）

